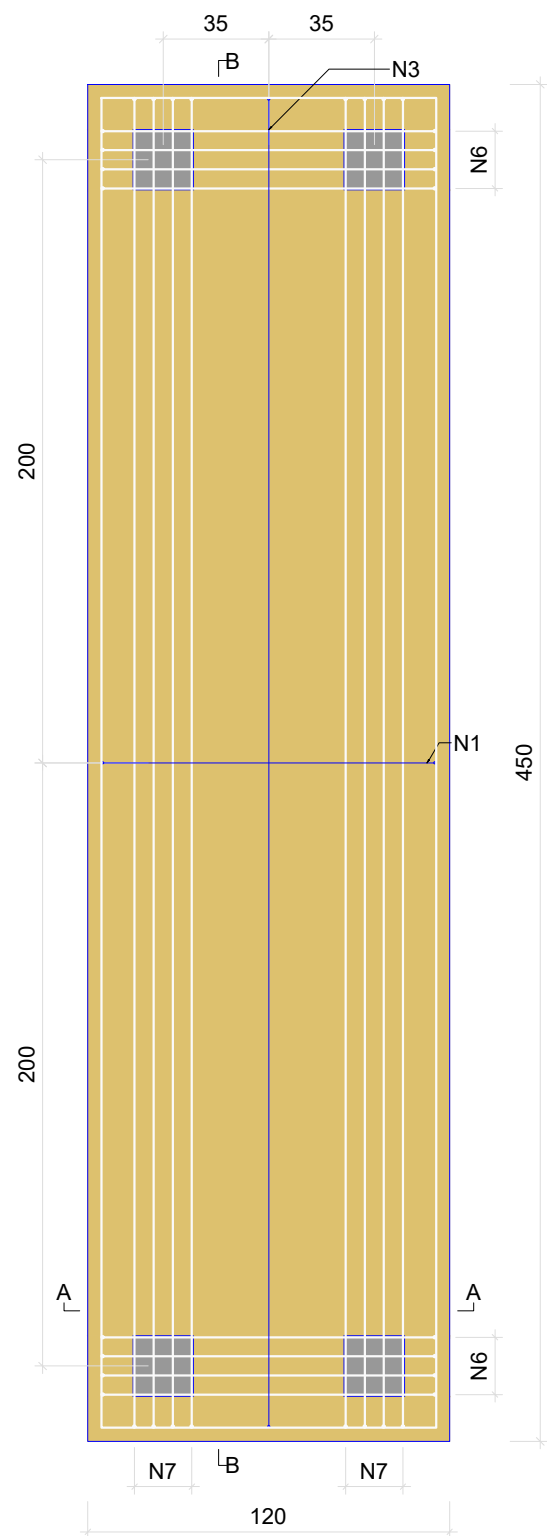


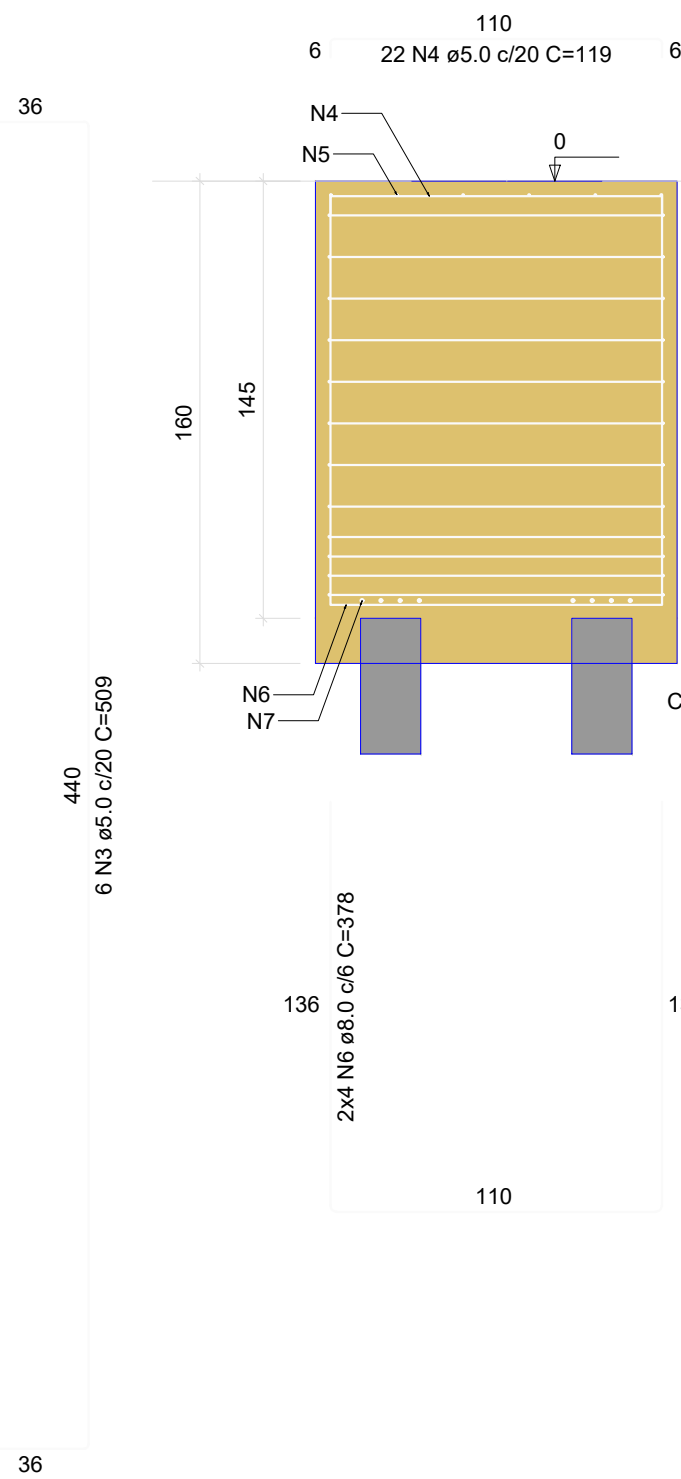
Forma do pavimento TÉRREO

escala 1:50

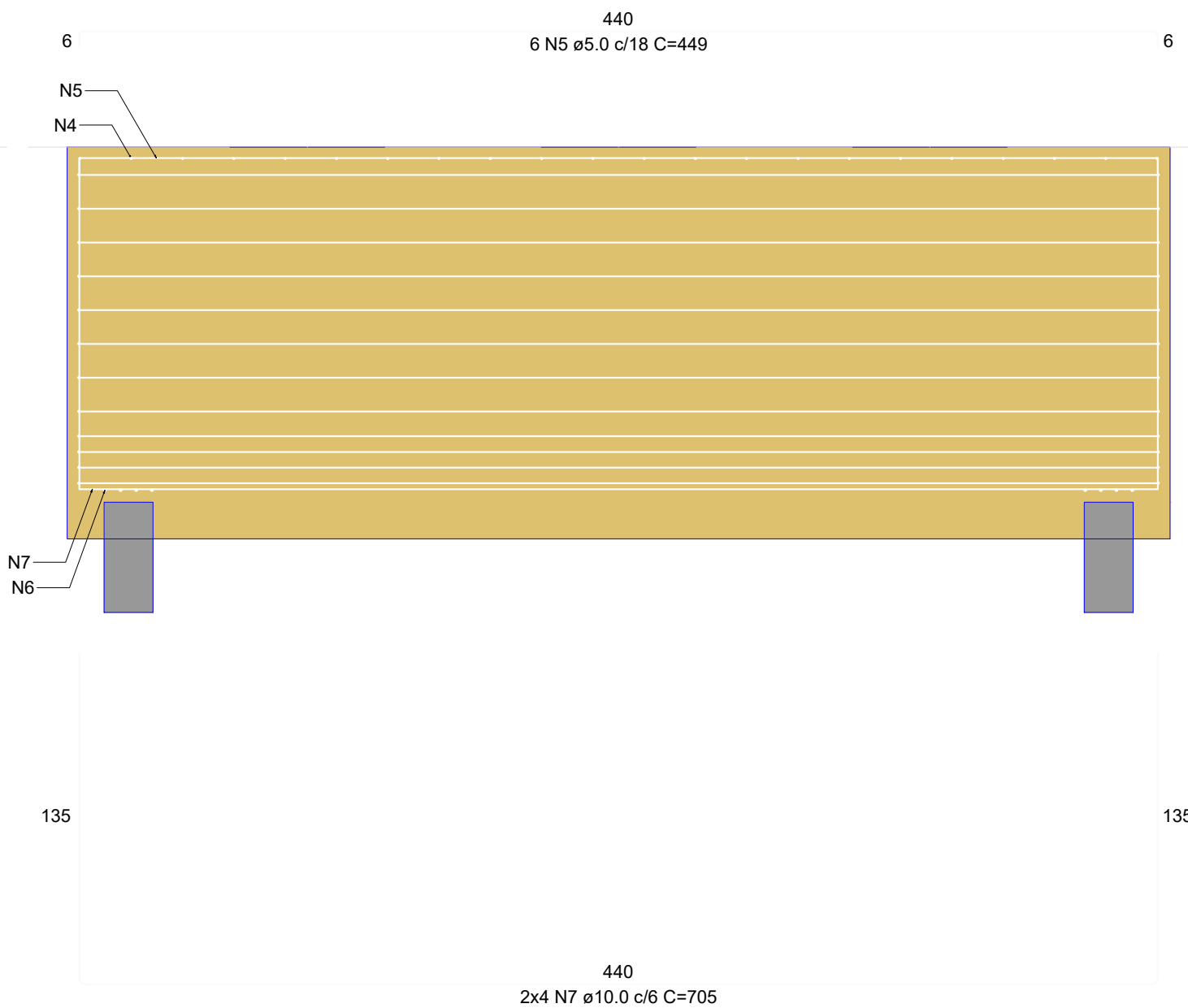
B1
4xR20
PLANTA
ESC 1:25



CORTE A-A
ESC 1:25



CORTE B-B
ESC 1:25



RELAÇÃO DO AÇO

B1

AÇO	N	DIAM (mm)	QUANT	C.UNIT (cm)	C.TOTAL (cm)
CA60	1	5.0	22	179	3938
	2	5.0	12	1115	13380
	3	5.0	6	509	3054
	4	5.0	22	119	2619
CA50	5	5.0	6	449	2694
	6	8.0	8	378	3024
	7	10.0	8	705	5640

RESUMO DO AÇO

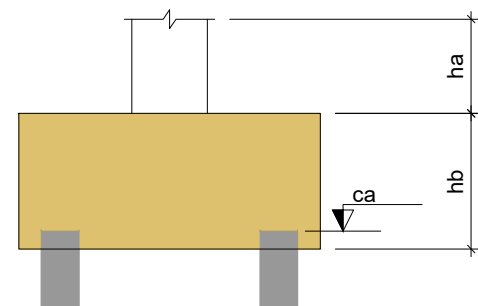
AÇO	DIAM (mm)	C.TOTAL (m)	PESO + 10% (kg)
CA50	8.0	30.2	13.1
CA60	10.0	56.4	38.2
CA60	5.0	256.8	43.5
PESO TOTAL (kg)			
CA50		51.4	
CA60		43.5	

Volume de concreto (C-25) = 8.62 m³
Área de forma = 18.24 m²

Pilar										Fundação				Bloco			
Nome	Seção (cm)	X (cm)	Y (cm)	Carga Máx. (tf)	Carga Mín. (tf)	Mx Máximo (kgf.m)	My Máximo (kgf.m)	Fx Máximo (tf)	Fy Máximo (tf)	Lado B (cm)	Lado H (cm)	h0 / ha (cm)	h1 / hb (cm)	ne	Estaca (cm)	ca (cm)	Base tub. (cm)
B1*	-	275.00	100.00	1.4	1.4	200	-300	200	-300	0.2	-0.1	0.2	-0.1	120	450	0	160

Os esforços indicados nesta tabela são os valores máximos obtidos pela envoltória de todas as combinações definidas para as fundações. Para análises complementares, deve-se consultar o relatório de esforços na fundação, que apresenta os valores calculados para cada combinação. *Os esforços indicados são referentes ao centro da fundação.

Estacas				
Simbologia	Nome	d (cm)	b (cm)	Quantidade
	R20	20.00	20.00	4

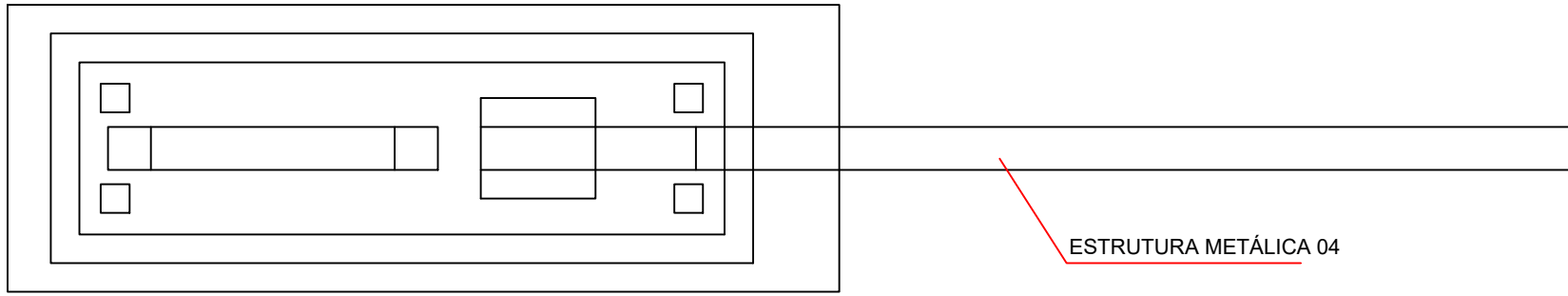


Características dos materiais	
fck	Ecs
(kgf/cm²)	(kgf/cm²)
250	241500

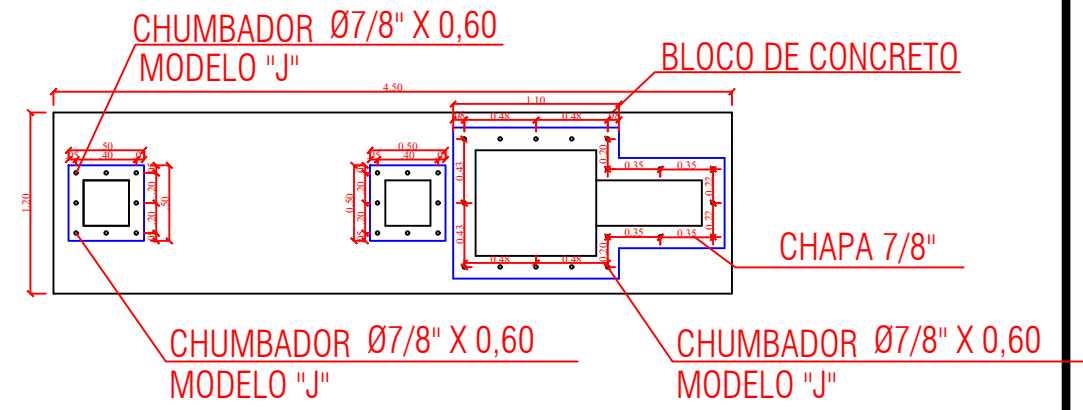
Dimensão máxima do agregado = 19 mm

Legenda dos pilares

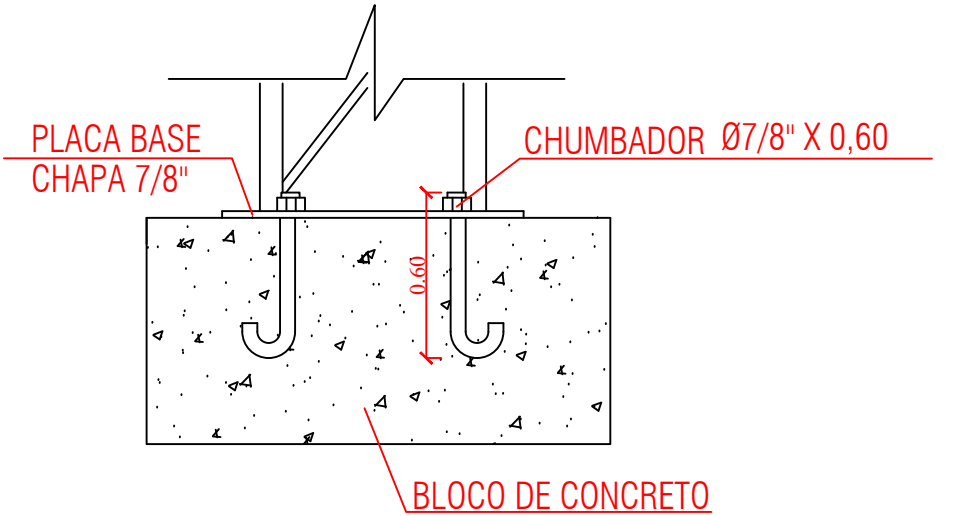
Fundação



ESTRUTURA METÁLICA 04



01 DETALHE CHUMBAMENTO
ESCALA 1/50



02 DETALHE CHUMBAMENTO - BLOCO
ESCALA 1/50

MODELO
Chumbador "J"



ØA (Pol)	P (mm)	T (mm)	J	PESO / KG
3/8"	80	200	74.78	0.169
1/2"	100	320	76.2	0.35
5/8"	100	400	95.25	0.684
3/4"	120	500	114.3	1.226
7/8"	120	600	133.35	1.998
1"	120	750	152.4	3.238
1 1/8"	150	900	171.45	4.894
1 1/4"	150	1100	190.5	7.355
1 3/8"	200	1300	209.55	10.441
1 1/2"	200	1500	228.6	14.288
2"	250	1800	304.8	30.683

A

275.00

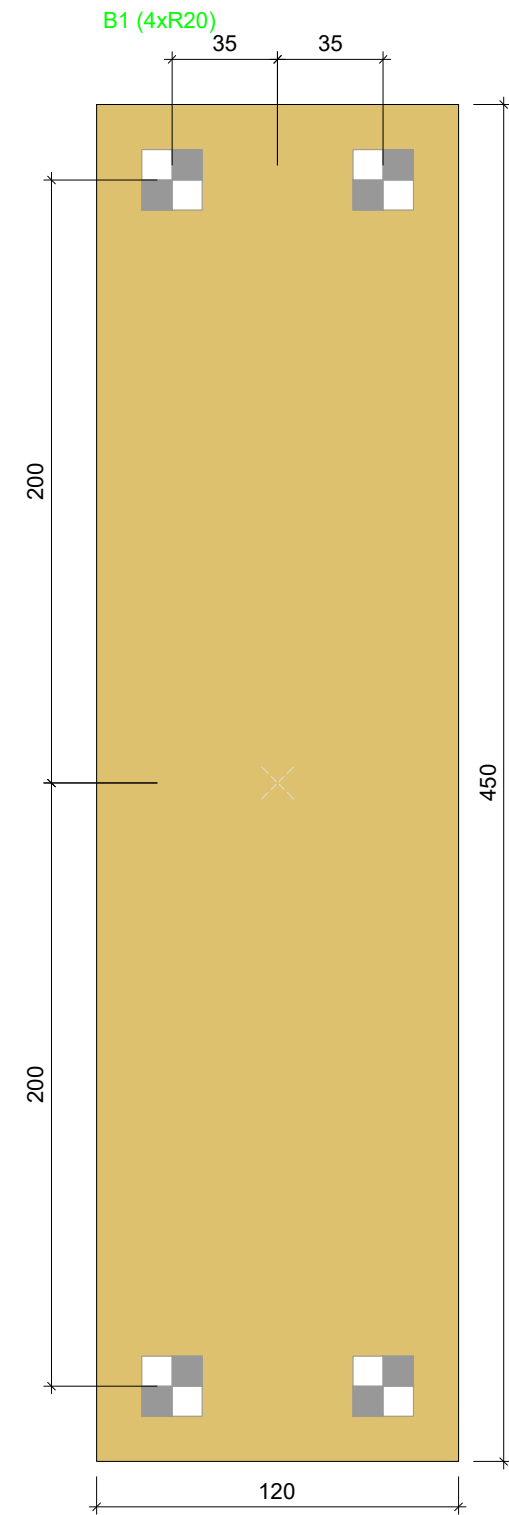
100.00

Planta de localização

escala 1:50

Legenda dos blocos

escala 1:25



DESCRIÇÃO: PROJETO PORTAL ENTRADA DA CIDADE
DATA: 31/10/2022

ASSUNTO: PROJETO BLOCO DE FUNDAÇÃO
FOLHA: 01/01

CONTEÚDO:
- FORMA PAVIMENTO TÉRREO
- PLANTA DE LOCAÇÃO
- DETALHE BLOCO
- DETALHE CHUMBAMENTO BLOCO

INFORMAÇÕES TÉCNICAS:
- PROPRIETÁRIO: PREFEITURA MUNICIPAL DE ARAPUTANGA
- ENDEREÇO: MT-175, ENTRADA DA CIDADE SENTIDO ARAPUTANGA A SÃO JOSÉ DOS QUATRO MARCOS E MT-248, ENTRADA DA CIDADE SENTIDO ARAPUTANGA A INDIÁVAI
- MUNICÍPIO: ARAPUTANGA/MT

LOCALIZAÇÃO:
RESPONSÁVEL TÉCNICO:
JOÃO GUSTAVO F. S. JÚNIOR
ENG. CIVIL - CREA: 5064045506

RESPONSÁVEL TÉCNICO:
KARLA SOUZA DE OLIVEIRA
ENG. CIVIL - CREA: 53295/MT

PREFEITURA MUNICIPAL DE ARAPUTANGA:
PREFEITURA MUNICIPAL DE ARAPUTANGA
CNPJ: 15.023.914/0001-15

APROVAÇÃO DE ORGÃO COMPETENTE: